



Verteiler: Jenbacher Service
Subsidiaries Service
Service Partner

GE Jenbacher GmbH & Co OHG
Achenseestr. 1-3
A-6200 Jenbach, Austria

T +435244 600-2720
thomas.hofer@ge.com

Service Technician Instruction

ST - 041

20. September 2006

Retrofit opcional: Ventilación de cárter para J320GS

La nueva ventilación de cárter aumenta la cantidad de aceite separado (extrae más aceite del blow by) y reduce el ensuciamiento de los componentes en la aspiración (intercooler, turbo, etc.).

Figura 1.)

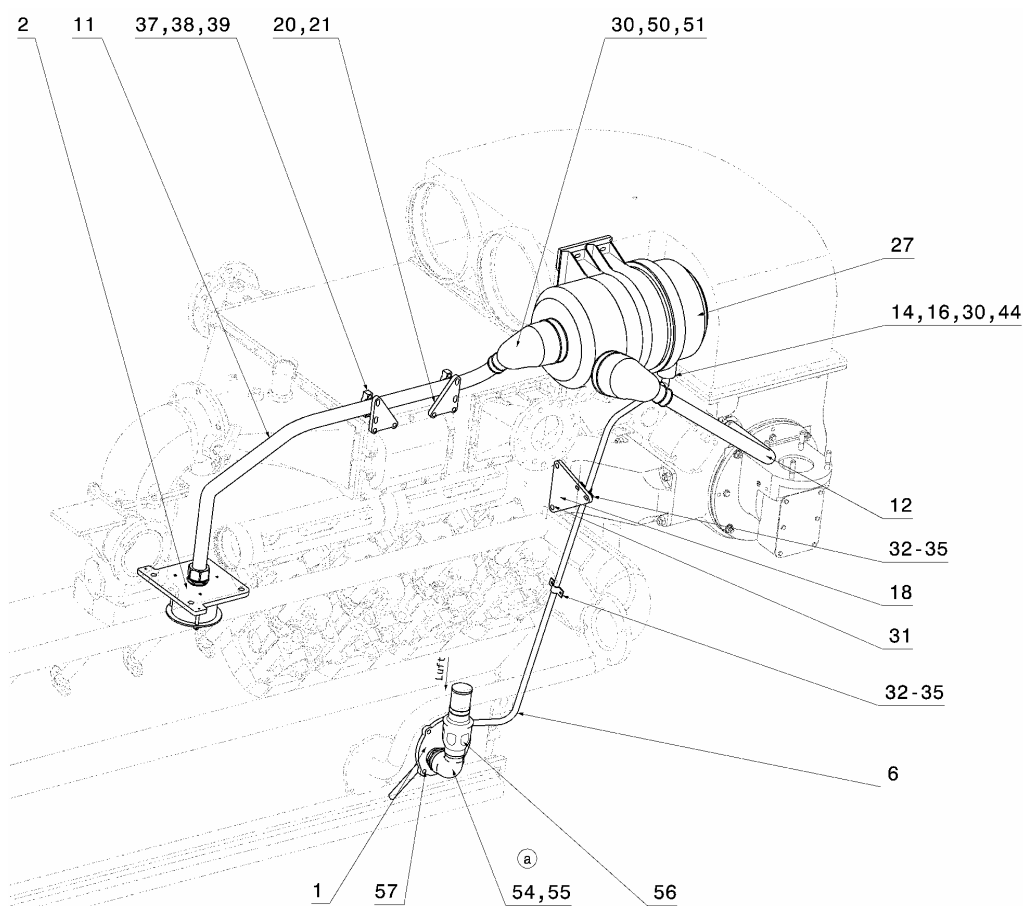
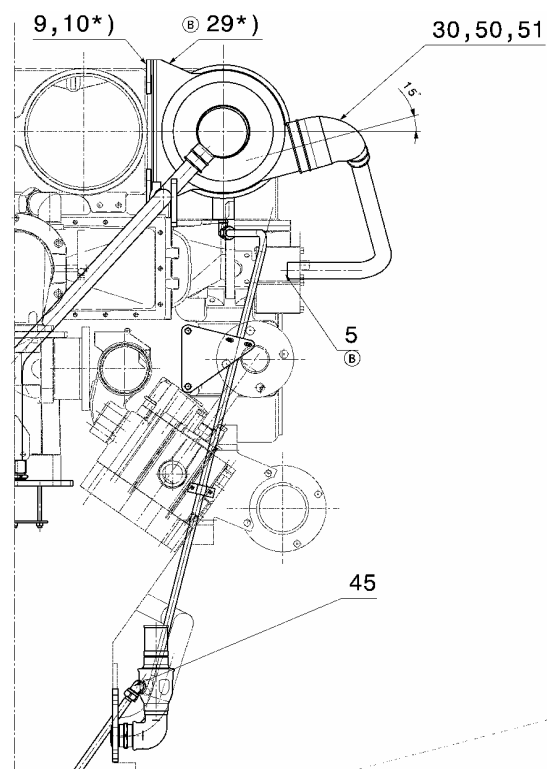
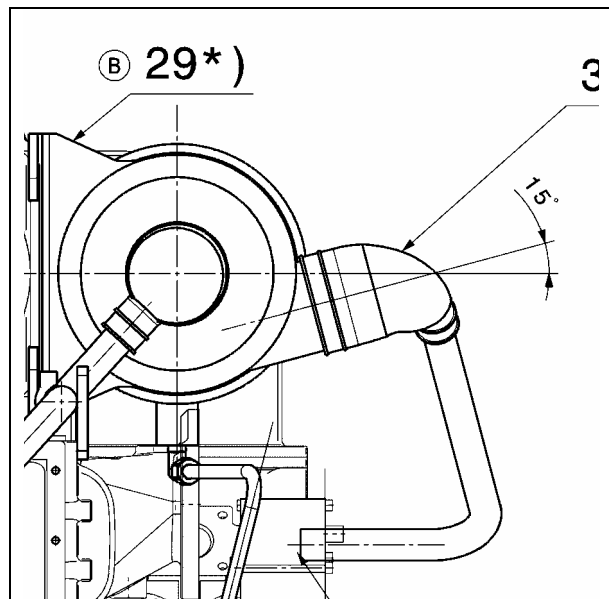


Figura 2.)

Durante el montaje hay que asegurar la correcta posición del codo de salida del separador de aceite. Como en el dibujo, el codo debería estar en posición de $+15^\circ$.



Optimización de la depresión en la tubería de blow-by a través de un diafragma Ref. 467788. El funcionamiento sin diafragma está prohibido.

Figura 3.)

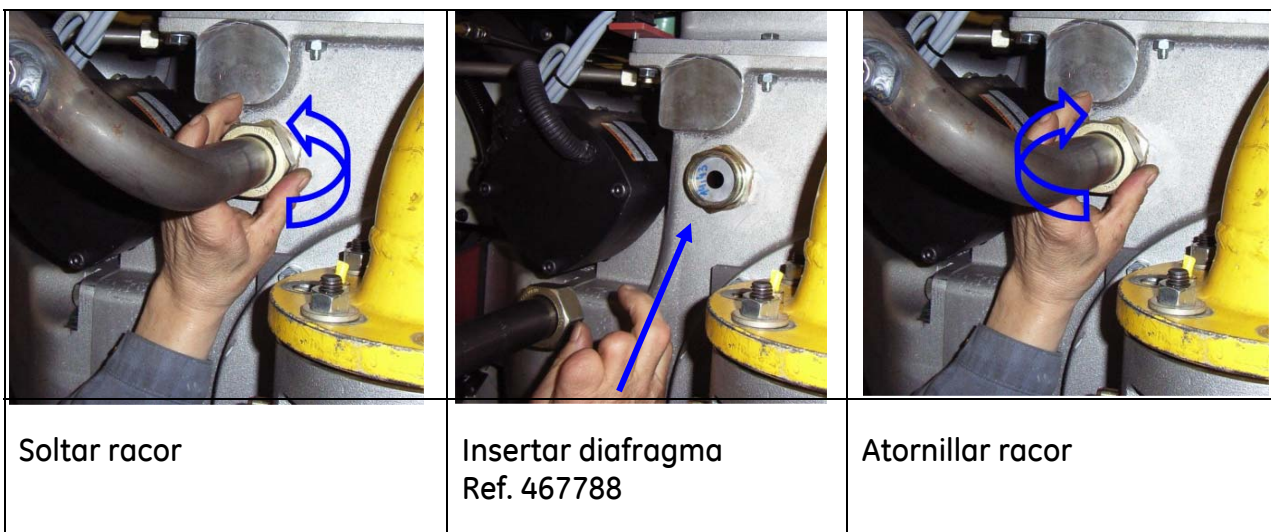
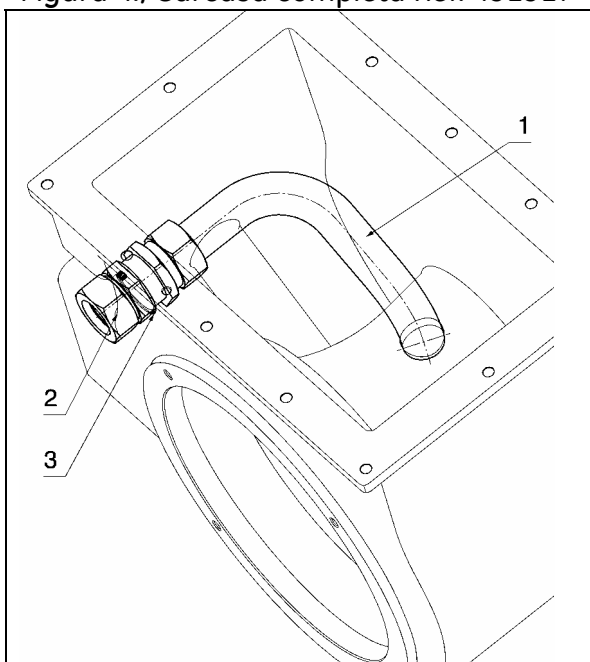
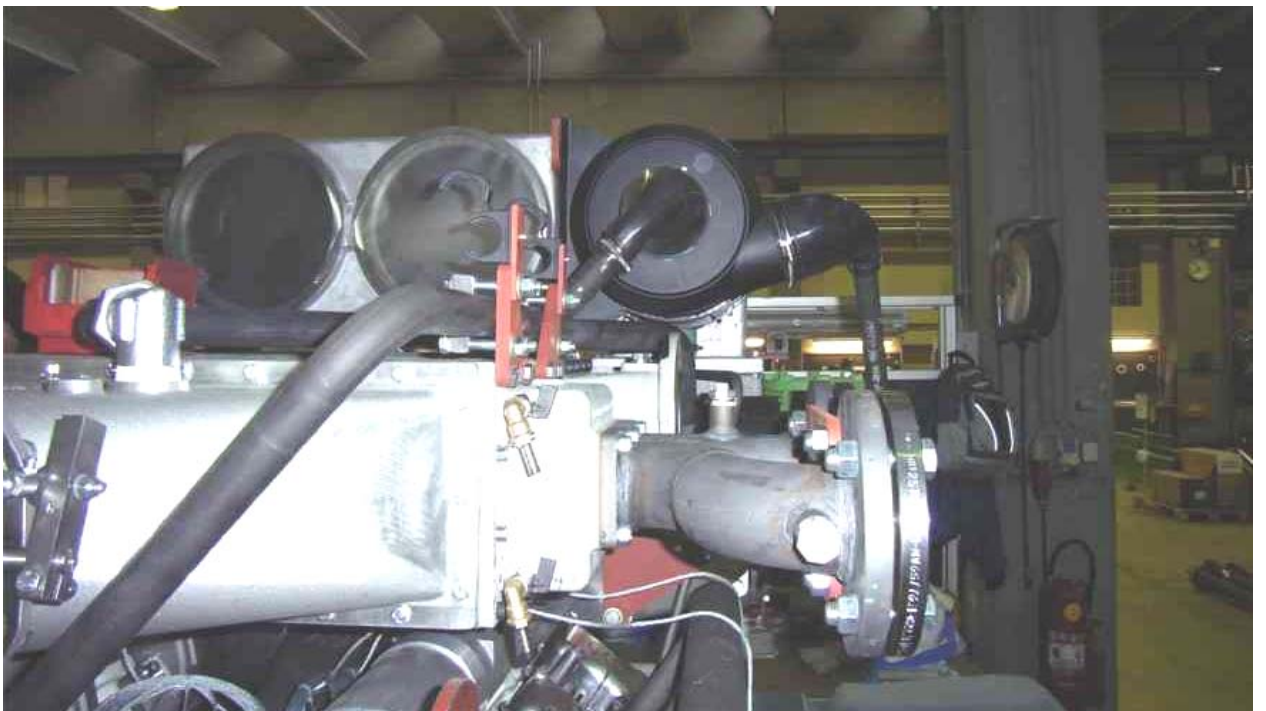


Figura 4.) Carcasa completa Ref. 451517











Recambio necesario:

Ventilación de cárter figura 1.) / 2.)			
Pos. No.	Cantidad	Ref.	Pieza
1	1	453611	Tapa
2	1	434417	Ventilación de cárter
6	1	434327	Tubería salida aceite
9	2	433018	Soporte
10	4	100414	Tornillo cabeza hex.
11	1	434041	Tubería
12	1	453541	Tubería
14	1	414822	Pieza de conexión
16	1	414826	Codo de goma
18	1	434396	Soporte
20	2	433966	Soporte
21	4	114925	Tornillo cabeza hex
27	1	413696	Separador de aceite
28	2	413722	Soporte
29	4	100420	Tornillo cabeza hex
30	3	101709	Brida
31	2	100477	Tornillo cabeza hex
32	2	106003	Abrazadera
33	4	100403	Tornillo cabeza hex
34	4	101714	Tuerca de seguridad
35	4	101715	Arandela
37	2	433930	Abrazadera de soporte
38	4	100462	Tornillo cabeza hex
39	4	101879	Tuerca de seguridad
44	1	338273	Atornillamento de ángulo
45	1	101941	Atornillamento de ángulo
50	2	433282	Reducción
51	2	106259	Brida
54	1	117276	Atornillamento de ángulo
55	1	110428	Boquilla roscada
56	1	453594	Válvula de retención
57	4	100441	Tornillo cabeza hex

Figura 3.)			
Pos. No.	Cantidad	Ref.	Pieza
	1	467788	Reducción

Conexión entrante - Figura 4.)			
Pos.No.	Cantidad	Ref.	Pieza
	1	451517	Carcasa
1	1	451545	Tubería
2	1	451793	Racor para mamparo
3	1	104736	Anillo obturador

Tapa para cárter			
Pos.No.	Cantidad	Ref.	Pieza
	1	264042	Tapa
	4	100470	Tornillo con cabeza hex. M12x30

 Las siguientes piezas solamente son necesarias si aun no existen en el motor:

Carcasa completa – entrada de aire			
Pos.No.	Cantidad	Ref.	Pieza
	1	435449	Carcasa de entrada de aire

Modificación tubería de bypass: de G1 ¼" a G 1 ½"			
Pos.No.	Cantidad	Ref.	Pieza
	1	409588	Tubería bypass
	1	409317	Atornillamento de ángulo G 1 ½"
	1	408499	Colector G 1 ½"
	1	107725	Junta
	1	225441	Junta
	1	225142	Junta